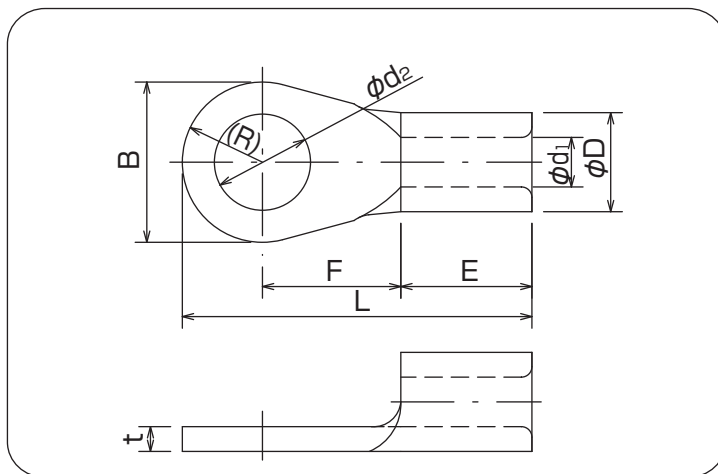


高純度の銅条・銅板より製造される圧着端子で、R型・RD型はJIS規格、UL規格(カナダ向け認証含む)に適合しております。



銅線用裸圧着端子(R型)



RoHS

単位:mm

呼 び	ϕd ₂	B	L	F	E	ϕD	ϕd ₁	t	電線抱合容量(参考)			適合工具	一箱入数	
									単線mm	撚線mm ²	AWG			
22	22-5	5.3	12	30.9	13.4	11.5	11.5	7.7	1.8	4.62	16.78	4	9H-60 EP-1460 EP-150A REC-Li60 REC-Li150 REC-Li200	100
	22-S6	6.4												
	22-S8	8.4												
	22-6	6.4												
	22-8	8.4	16.5	33.15	11.5									
	22-10	10.4				17.5	35.95	15.7	5.81	26.66				
	22-12	13	22	42.5	19.5	12								
	22-14	15												
	22-16	17												
	22-18	19												
22-20	21	30	51.5	24.5	12									
22-20	21													
38	38-S5	5.3	15.5	36.75	16	13	13.3	9.4	1.8	5.81	26.66	2	9H-60 EP-1460 EP-150A REC-Li60 REC-Li150 REC-Li200	100
	38-S6	6.4												
	38-S8	8.4												
	38-S10	10.5												
	38-5	6.3	22	42.5	18	13.5								
	38-6	6.4												
	38-8	8.4												
	38-10	10.5												
	38-12	13	30	52	23.5	13.5								
	38-14	15												
	38-16	17												
	38-18	19												
	38-20	21												

- (注意) ・各部の寸法は予告なく変更することがあります。
 ・太字は、JIS規格品です。
 ・△はUL登録品ではありません。
 ・UL登録品として御使用の場合、ご注文時にご指示下さい。
 ・斜体はUL登録工具です。詳しくはパッケージの説明書をご覧ください。