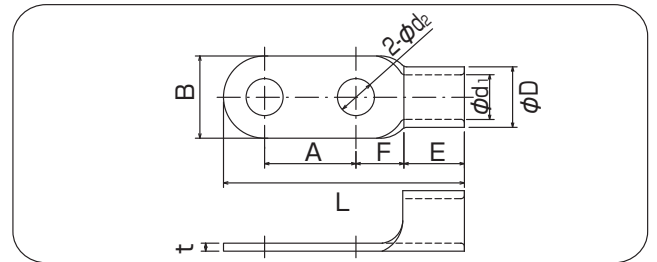


圧着端子

SOLDERLESS TERMINALS

銅線用裸圧着端子(RD型)

高純度の銅条・銅板より製造される圧着端子で、R型・RD型はJIS規格、UL規格(カナダ向け認証含む)に適合しております。



RoHS (38~60sq) **RoHS** (70~325sq)

単位:mm

呼び	φd ₂	B	L	A	F	E	φD	φd ₁	t	電線抱合容量(参考)			適合工具	一箱入数		
										単線mm	撚線mm ²	AWG				
38	RD38-0 △	-	22	84	-	-	13.5	13.3	9.4	1.8	5.81	26.66	2	9H-60		
	RD38-10	11			32	27.5					7.34	42.42				
	RD38-12	14			40	19.5										
60	RD60-S0 △	-	22	81	-	-	18.5	15.5	11.4	2.0	7.34	42.42	1/0	EP-1460 EP-150A REC-Li150 REC-Li200		
	RD60-10	11			32	19.5									8.26	60.57
	RD60-L0 △	-	89	-	-	12号A										
	RD60-12	14		40	19.5										12号H	
	RD60-L0 △	-	32	97	-	-										8.26
	RD60-14	16			40	22.5										
70	RD70-S0 △	-	24	83	-	-	20	17.5	13.5	2.0	8.26	60.57	2/0	EP-150A REC-Li150 REC-Li200		
	RD70-10	11			32	19									9.27	76.28
	RD70-L0 △	-	91	-	-	10.41										
	RD70-12	14		40	19										11.68	117.2
	RD70-L0 △	-	32	97	-	-										
	RD70-14	16			40	21										
80	RD80-S0 △	-	27	86	-	-	20	19.5	14.5	2.3	9.27	76.28	3/0	EP-150A REC-Li150 REC-Li200		
	RD80-10	11			32	20.5									10.41	96.3
	RD80-L0 △	-	94	-	-	10.41										
	RD80-12	14		40	20.5										11.68	117.2
	RD80-L0 △	-	32	99	-	-										
	RD80-14	16			40	23										
100	RD100-S0 △	-	28.5	87	-	-	20	22.3	16.4	2.6	10.41	96.3	4/0	EP-150A REC-Li150 REC-Li200 12号A 12号H		
	RD100-10	11			32	20.75									11.68	117.2
	RD100-L0 △	-	95	-	-	11.68										
	RD100-12	14		40	20.75										11.68	117.2
	RD100-L0 △	-	32	99	-	-										
	RD100-14	16			40	23										
150	RD150-0 △	-	36	105.5	-	-	26.5	26.5	19.5	3.2	11.68	117.2	250-300 MCM	REC-Li325 12号A 12号H		
	RD150-12	14			40	21									13.8	152.05
	RD150-14	16			40	21										
180	RD180-0 △	-	38.5	111	-	-	30.5	28.5	22	3.2	13.8	152.05	350 MCM	REC-Li325 12号A 12号H		
	RD180-12	14			40	21.25									15.6	192.6
	RD180-14	16			40	21.25										
200	RD200-0 △	-	44	117	-	-	32	32.7	24	4.0	15.6	192.6	400 MCM	REC-Li200		
	RD200-12	14			40	23									17.5	242.27
	RD200-14	16			40	23										
250	RD250-12	14	44	118	40	24.5	31.5	35	26	4.5	-	250	-	REC-Li250M		
	RD250-14	16			40	24.5										
325	RD325-0 △	-	50.5	124	-	-	36.5	37.6	28	4.5	17.5	242.27	500-600 MCM	REC-Li325 12号A 12号H		
	RD325-12	14			40	22.25									20.3	325.0
	RD325-14	16			40	22.25										

(注意) 各部の寸法は予告なく変更することがあります。・太字は、JIS規格品です。・呼びSO,LO,LL0にはd2穴がありません。・UL登録品として御使用の場合、ご注文時にご指示下さい。・△はUL登録品ではありません。・斜体はUL登録工具です。詳しくはパッケージの説明書をご覧ください。