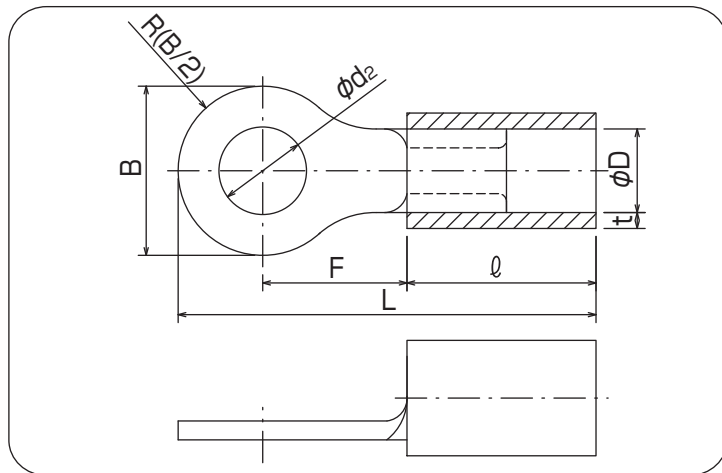


■銅線用絶縁被覆付圧着端子(V型)



裸圧着端子の筒部に絶縁体を挿入固定したもので、絶縁を必要とする接続部に使用いたします。
 絶縁体の形状によりV型、BT型があり、厚皮膜の電線を圧着する場合、BT型をご使用下さい。
 圧着工具は絶縁付端子専用の工具が必要です。



RoHS (黄色以外)

RoHS (黄色)

単位:mm

呼 び	標準色	φd ₂	B	L	F	φD	Q	t	電線抱合容量(参考)			適合工具	一箱入数				
									単線mm	撚線mm ²	AWG						
1.25	赤	V1.25-2	2.3	5.5	17	4.75	3.3	9.5	0.8	0.57	※ 0.25	22-16	3D 34 AC-5ND (3号ヘッド)	1,000 (100×10)			
		V1.25-3 (RAA1.25-3)	3.3												6.6	18.6	5.85
		V1.25-F3													5.8	18.25	
		V1.25-FS3	3.8	8.0	20.8	7.3											
		V1.25-L3		5.5	17	4.75											
		V1.25-S3.5	4.4	6.6	18.6	5.85											
		V1.25-3.5 (RAA1.25-3.5)		5.8	18.25												
		V1.25-FS3.5	5.4	8.0	20.8	7.3											
		V1.25-4 (RAA1.25-4)		6.6	18.6	5.85											
		V1.25-F4	12	8.0	20.8	7.3											
		V1.25-5 (RAA1.25-5)		8.6	25	9.5											
		V1.25-6	10.7	13.6	30.5	14.2											
		V1.25-8		500 (100×5)													
		V1.25-10															

- (注意) ・※印は、なるべく電線の合計断面積が0.5mm²以上となるようにして下さい。(例:0.3mm²は2つ折にして圧着)
 ・各部の寸法は予告なく変更することがあります。
 ・UL、CSA登録品としてご使用の場合、ご注文時にご指示して下さい。
 ・UL、CSA登録品は、パッケージの説明書をご覧ください。
 ・絶縁体の色は、赤、青、黄、透明、白、黒、緑があります。
 ・()内はJIS型番です。
 ・UL、CSA登録品は記号がRAVになります。
 ・絶縁体の材質は塩化ビニル(最高使用温度75℃)です。