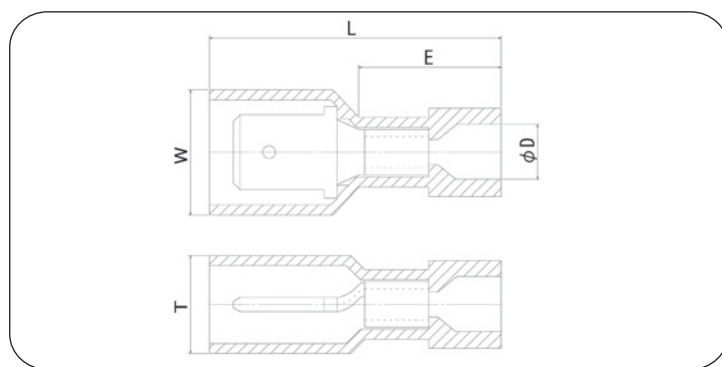
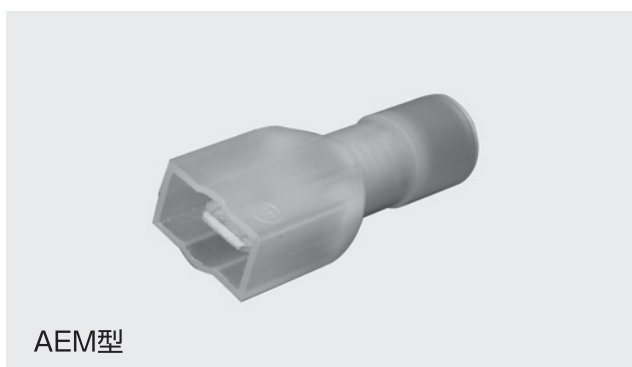
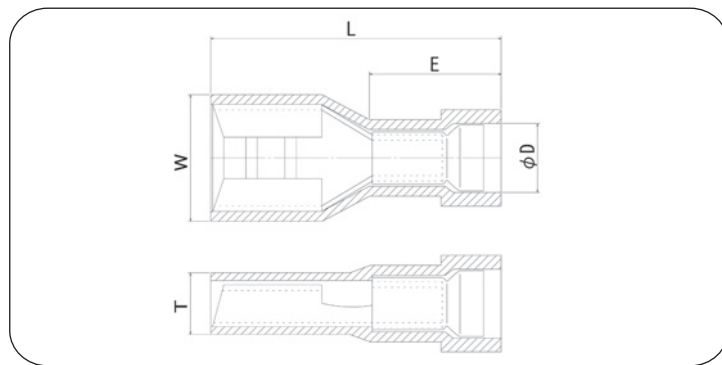




## 銅線用絶縁被覆付差込型接続端子

- RoHS指令対応品です。
- 電線の挿入が容易なイージーエントリータイプです。
- 電線被覆部も挟み込むダブルクリンプ型です。
- UL認証を取得しています。(UL File:E318463)



### ●AEF型

**RoHS**

単位:mm

呼び	標準色	W	T	φD	L	E	適合タブサイズ	定格電流	電線抱合容量(参考)		適合工具	被覆剥き長	一箱入数	
									燃線mm <sup>2</sup>	AWG				
1.25	赤	AEF1.25-110(5)AD-TR	5.9	4.2	4.3	19.0	10.5	W2.8mm×t0.5mm 0.110"×0.020"	12A	0.5mm <sup>2</sup> 0.75mm <sup>2</sup> 1.25mm <sup>2</sup>	22-16 (0.5-1.5mm)	3D	6.4 (1/4")	1,000 (100×10)
		AEF1.25-187(5)AD-TR	7.4	4.0	4.3	19.5	10.5	W4.8mm×t0.5mm 0.187"×0.020"	15A					
		AEF1.25-187(8)AD-TR	7.4	4.0	4.3	19.5	10.5	W4.8mm×t0.8mm 0.187"×0.032"	15A					
		AEF1.25-250AD-TR	9.0	5.0	4.3	21.5	10.5	W6.4mm×t0.8mm 0.250"×0.032"	15A					
2	青	AEF2-250AD-TR	9.0	5.0	5.0	22.0	11.0	W6.4mm×t0.8mm 0.250"×0.032"	20A	2mm <sup>2</sup>	16-14 (1.5-2.5mm)	4D	6.4 (1/4")	1,000 (100×10)

### ●AEM型

**RoHS**

単位:mm

呼び	標準色	W	T	φD	L	E	適合タブサイズ	定格電流	電線抱合容量(参考)		適合工具	被覆剥き長	一箱入数	
									燃線mm <sup>2</sup>	AWG				
5.5	黄	AEM5.5-250AL-TR	10.9	6.5	6.7	28.8	14.5	W6.4mm×t0.8mm 0.250"×0.032"	25A	3.5mm <sup>2</sup> 5.5mm <sup>2</sup>	12-10 (4-6mm)	5D	6.4 (1/4")	500 (100×5)

- (注意) ・各部の寸法は予告なく変更することがあります。  
 ・UL登録工具は、パッケージの説明書をご覧ください。  
 ・最大電圧は300Vです。  
 ・絶縁材料温度定格は105℃です。  
 ・絶縁体はナイロン樹脂を使用しています。保管の際は袋内部の空気を抜いて袋を確実に閉じてください。  
 開封状態では乾燥が進み、性能や品質の低下を招くことがあります。