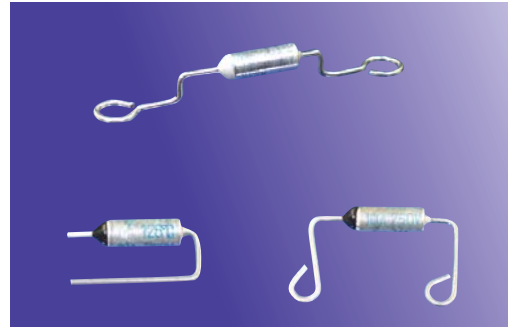
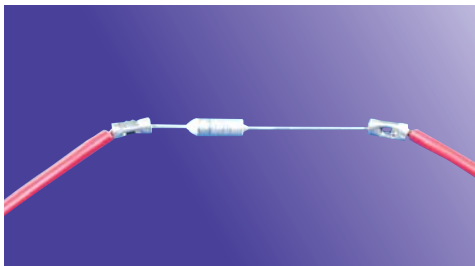
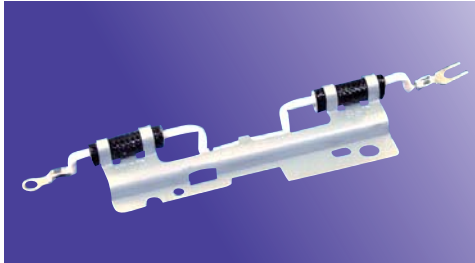


富士端子工業は長年に渡り圧着端子の製造も行っております。その特長を生かした特殊リード加工も行います。その他にもリードホーミング加工等各種特殊加工を行います。

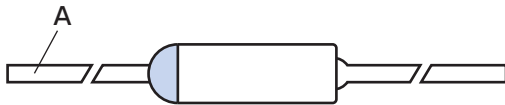
Fuji Terminal industry have been concentrating our greatest efforts on the production of solderless terminals and connectors for many years. By using this experience, we also can make special forming and reassembly products as follows:



上記以外にもご相談の上、製造可能です。詳しくは各担当までお問い合わせ下さい。
Besides the above materials, any relative reassembly productions would be done upon request.

リード線の長さについて

※FTF-Sシリーズについては、リード線Aの長さを下記の寸法にて製造可能です。



| | リード線径 | 標準リード長 | 特注リード長と指定記号 |
|--|-------|--------|-------------|
| FTF-Sxxx 10Aシリーズ(PSE,UL, VDE, CSA,CCC) | φ1.0 | 19mm | 35mm : L |
| FTF-Sxxx 15Aシリーズ(UL, VDE, CSA,CCC) | | | |
| FTF-SxxxJ 10Aシリーズ(PSE) | | | |
| FTF-SxxxJ 12Aシリーズ(PSE) | | | |
| FTF-SxxxJ 15Aシリーズ(PSE) | φ1.5 | 35mm | 19mm : S |

特注寸法で御注文の際は、タイプNo.の後に-Lもしくは-Sを付けて下さい。

例)UL, CSA, VDE, PSE FTF-S S071 250V-10Aの特注品を御注文の場合
UL, CSA, VDE, PSE FTF-S S071-L 250V-10A

※For FTF-S series, length of the lead A can be manufactured in the following dimension.

| | Lead Diameter | Standard Lead Length | Special Lead length and instruction mark |
|--|---------------|----------------------|--|
| FTF-Sxxx 10ASeries(PSE,UL, VDE, CSA,CCC) | φ1.0 | 19mm | 35mm : L |
| FTF-Sxxx 15ASeries(UL, VDE, CSA,CCC) | | | |
| FTF-Sxxx J 10ASeries(PSE) | | | |
| FTF-Sxxx J 12ASeries(PSE) | | | |
| FTF-Sxxx J 15ASeries(PSE) | φ1.5 | 35mm | 19mm : S |

Add -L or -S after type No. when you order it in the specific dimension.

Example) When it hopes for UL, CSA, VDE, PSE FTF-S S071 250V-10A specific dimension.

UL, CSA, VDE, PSE FTF-S S071-L 250V-10A

