

銅線用裸圧着スリーブ (直線突き合わせ用 B 型)

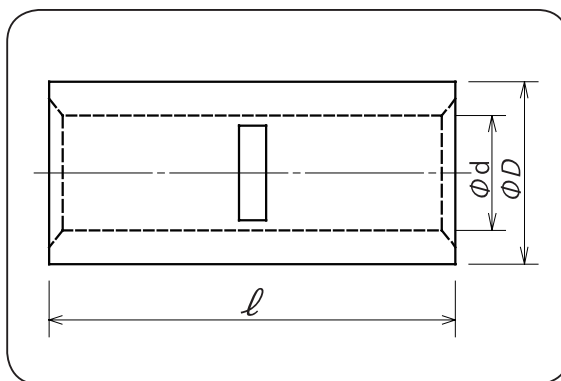
B-250

(下記参照)

NEW!

Bスリーブに新しい仲間が登場!

仕 様



単位 : mm

呼び	ℓ	φD	φd	電線抱合容量 (参考)		適合工具	一箱入数	
				撚線 mm ²	AWG			
B	B - 250	72	35	26.5	250	—	REC-Li250M	10

ご使用上のご注意

1. 端子の取り付け、取り外しの前に電源を落としてください。
2. 端子の筒部に被覆を除去した電線端部を完全に挿入してください。
3. 圧着工具の中心に筒部を置いて下さい。
4. 適合工具にて確実に圧着して下さい。

⚠ 本書記載事項をお守り頂かない場合、不具合が発生し火災につながる恐れがあります。