

富士端子に新しい仲間が登場!

裸圧着二つ穴端子 (NTT形)

200-D-12

200-D-14

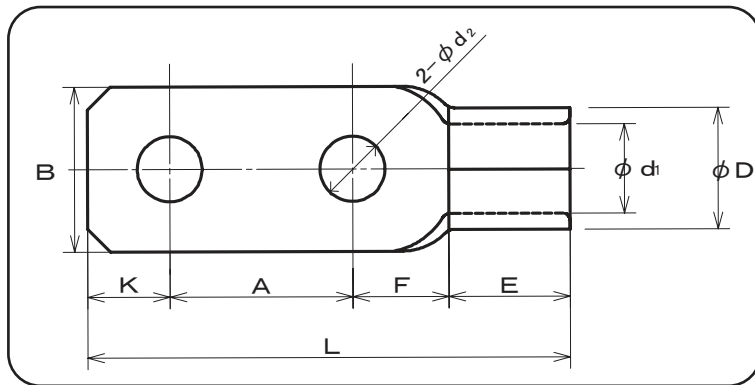
325-D-12

325-D-14

(下記参照)



仕 様



記号・呼び	$\phi d2$	B	L	F	E	A	K	$\phi D$	$\phi d1$	t
200-D-12	14.2	44	117	27	32	40	18	32.7	24	4.0
200-D-14	16.2									
325-D-12	14.2	50.5	124	29.5	36.5	40	18	37.6	28	4.5
325-D-14	16.2									

ご使用上のご注意

1. 端子の取り付け、取り外しの前に電源を落としてください。
2. 端子の筒部に被覆を除去した電線端部を完全に挿入してください。
3. 圧着工具の中心に筒部を置いて下さい。
4. 適合工具にて確実に圧着して下さい。

⚠ 本書記載事項をお守り頂かない場合、不具合が発生し火災につながる恐れがあります。